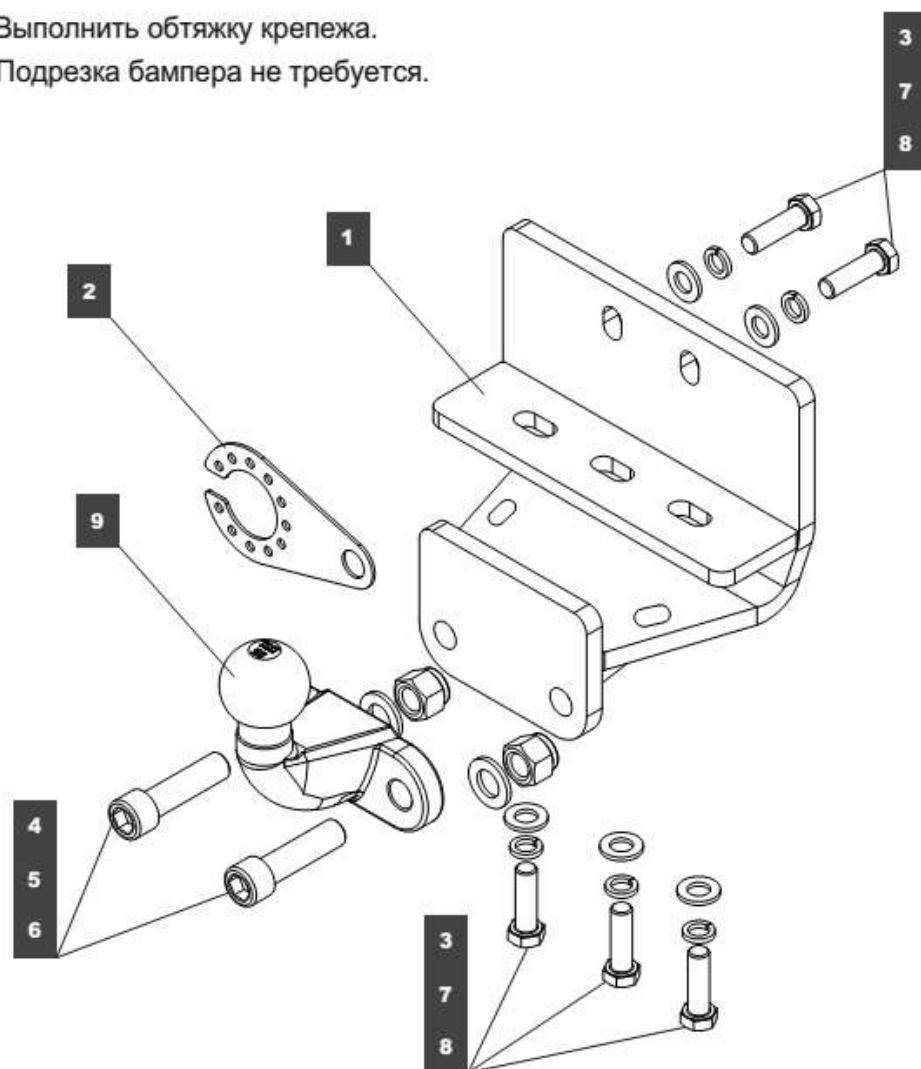


ИНСТРУКЦИЯ ПО УСТАНОВКЕ:

1. Для удобства монтажа необходимо снять штатную заглушку в бампере.
2. Установить кронштейн поз. 1
3. Выполнить обтяжку крепежа.
4. Подрезка бампера не требуется.



СПИСОК ДЕТАЛЕЙ

Поз.		Наименование	Прим.	Кол.
1		Кронштейн с нерж. накладкой	24.9470.22.010	1
2		Подрозетник нерж	PZ-06	1
3		Болт M12x1.25x40	DIN 933	5
4		Винт M16x60	DIN 912	2
5		Гайка M16с.к.	DIN 985	2
6		Шайба 16	DIN 125A	2
7		Шайба 12	DIN 125A	5
8		Шайба 12Г	DIN 127	5
9		Крюк F нерж.	ISO 50	1



ТОВАР СЕРТИФИЦИРОВАН



Видео испытаний фаркопа «Baltex»

Диаметр резьбы	M6x1.0	M8x1.25	M10x1.25	M12x1.25	M16x2
Момент затяжки	9.8 Нм	24.0 Нм	47.0 Нм	75.0 Нм	157.0 Нм